



Famille : COMMERCIALISATION

Filière : Ventes

Famille: COMMERCIALISATION

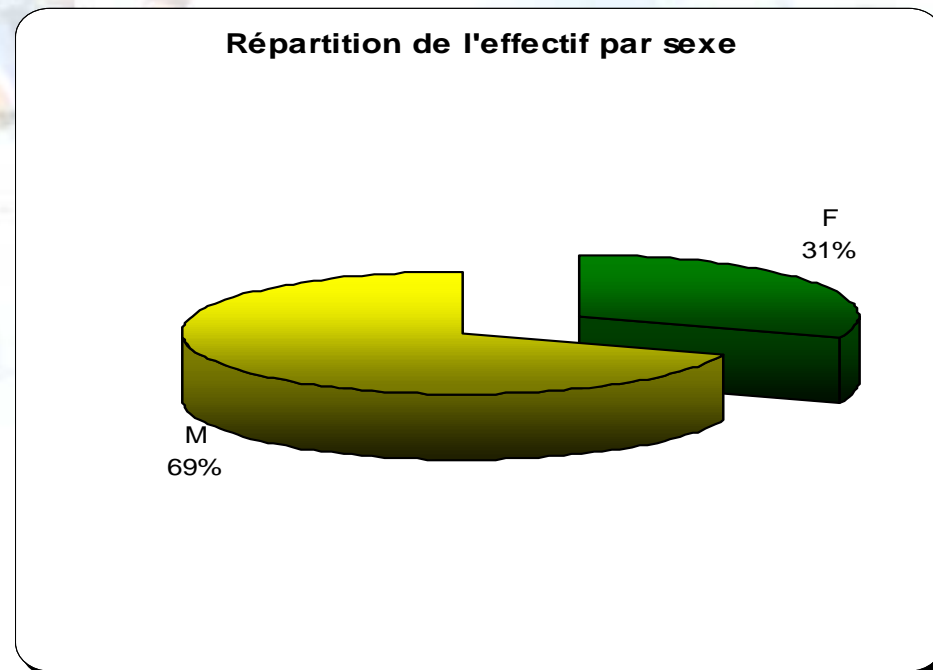
Filière: Ventes

Effectif total et répartition par genre

➤ Effectif global

5,9% des effectifs présents au 31/12/2008 en CDI
soit 1149 personnes

➤ Effectif global par sexe



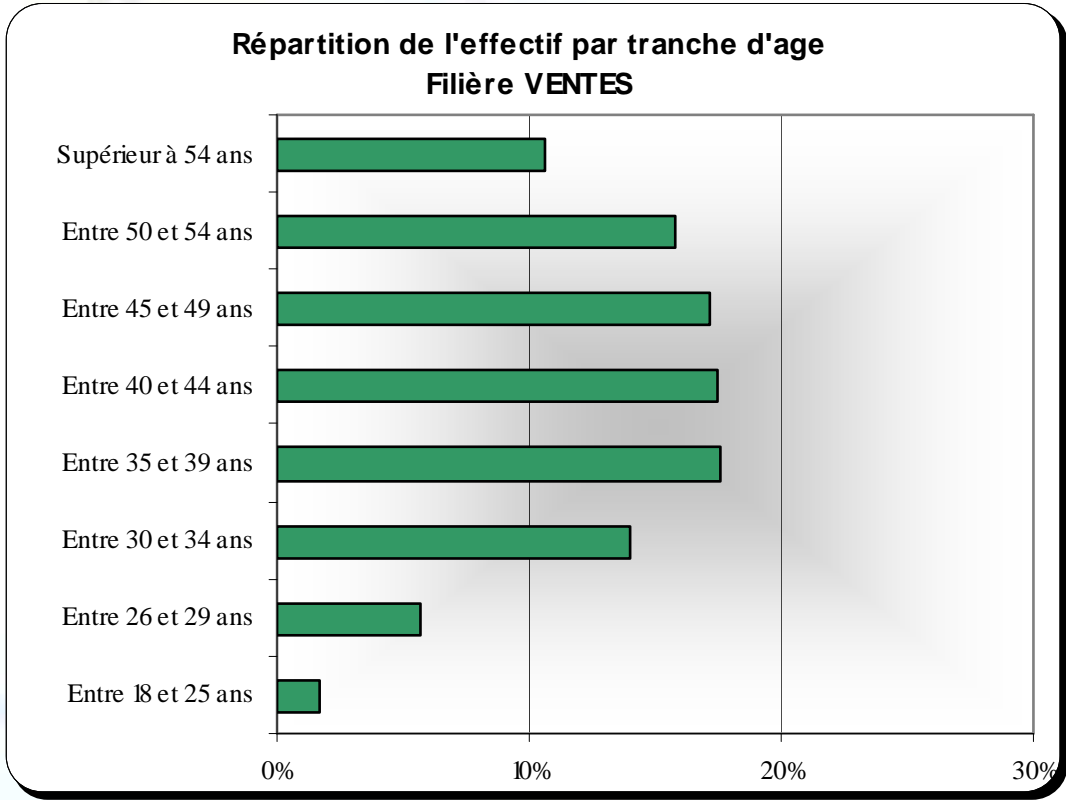
Famille: COMMERCIALISATION

Filière: Ventes

Effectif par tranche d'âge

Intitulé Tranche Age	Effectif en %
Entre 18 et 25 ans	1,6%
Entre 26 et 29 ans	5,6%
Entre 30 et 34 ans	14,0%
Entre 35 et 39 ans	17,6%
Entre 40 et 44 ans	17,5%
Entre 45 et 49 ans	17,2%
Entre 50 et 54 ans	15,8%
Supérieur à 54 ans	10,7%
Total	100,0%

Age médian: 43 ans



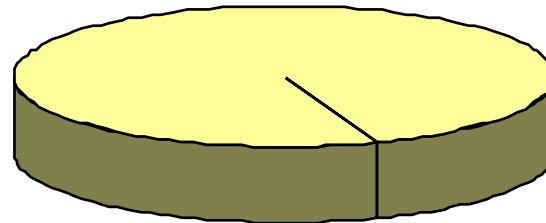
Famille: COMMERCIALISATION

Filière: Ventes

Effectif par régime de travail

Répartition de l'effectif par régime de travail

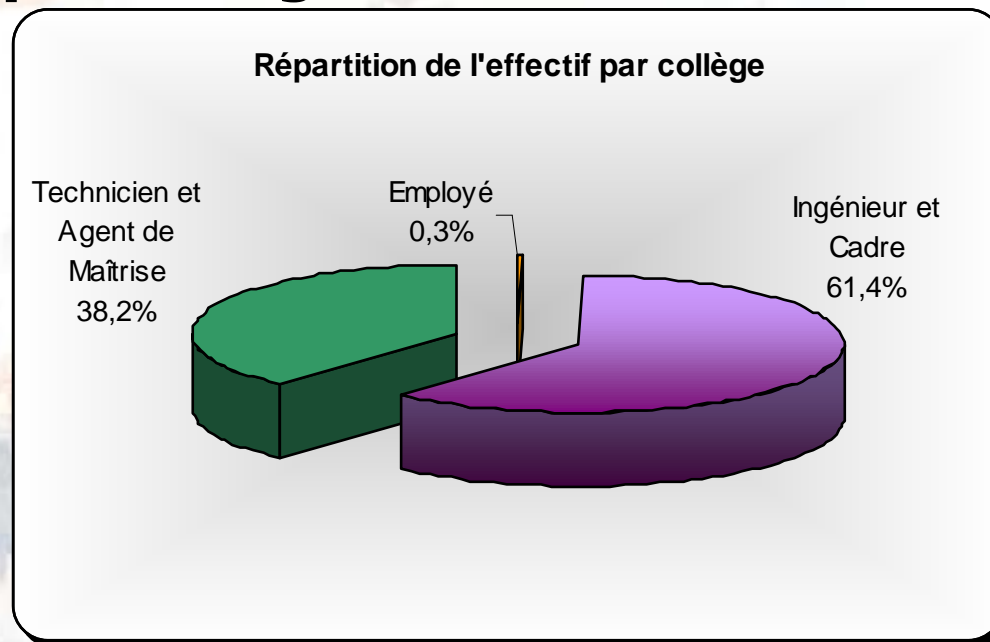
JOURNEE
100%



Famille: COMMERCIALISATION

Filière Ventes

Effectif par collège



Collège	Effectif en %
Employé	0,3%
Ingénieur et Cadre	61,4%
Technicien et Agent de Maîtrise	38,2%
Total	100,0%